

## BTWAANGIFTE INTERVAT

### BTW administratie

#### 1.17.9.1 BTW aangifte (INTERVAT)

De mogelijkheid werd voorzien de btw-aangifte online te doen. Dit gebeurt dus niet met het gebruikelijke programma 1.17.2.

```
1.17.9.1 BTW-AANGIFTE (INTERVAT)
BTW-AANGIFTE IN EUR
JANUARI 2008
1 SELECTIE JAAR-MAAND (JJMM).... : 0801
2 VAK 61 BTW-HERZIENING STAAT... : 0
3 VAK 62 BTW-HERZIENING AANGEVER : 0
4 SALDO VORIGE PERIODE KOL.1.... :
5 SALDO VORIGE PERIODE KOL.2.... :
6 AANVRAAG TOT TERUGBETAL. (J,N) : N
7 AANVRAAG VAN BETAALFORM. (J,N) : N
8 DATUM AANGIFTE..... : 140108
9 GEEF PATH. : \\SERVERNAME\LINK\INTERVAT\
10 FILE NAAM. : INTERVAT5-200801.XML
```

Met dit programma wordt de btw-aangifte als bestand (.xml) aangemaakt. Dit xml-bestand kan worden opgeslagen op de server.

Ten slotte geeft men een naam aan het bestand. Het bestand kan nu worden opgeladen via de website.

Handleiding zie website :

<<http://www.servico.be/servicoBE/public/nl/handleidingen/servicount/Nieuwe%20notatie%20voor%20aanmaken%20van%20files%20in%20Servico.pdf>>

#### File upload op de website

Via een icoontje op het bureaublad "Intervat" of door te surfen naar <http://minfin.fgov.be/portail1/nl/intervat/welcomeintervatnl.html> kom je op de site waar men de btw-aangifte kan uploaden. Hieronder een overzicht van de verschillende stappen die moeten gevolgd worden.



1° Klik op het icoon om de site te openen

2° Vervolgens kies je de authenticatiemethode die u wil gebruiken. Kies voor "Authenticatie via elektronische identiteitskaart".



3° Voor de volgende stappen heeft men een elektronische identiteitskaart en een kaartlezer nodig.

>

**GELIEVE UW ELEKTRONISCHE IDENTITEITSKAART IN TE VOEREN EN DAARNA OP DE KNOP TE KLIKKEN.**

U moet:

- Het certificaat kiezen dat u wil gebruiken(als er verschillende certificaten bestaan)
- De pincode van de kaart intoetsen
- Het certificaat van de server aanvaarden.

**LOGIN**

[Meer inlichtingen over de elektronische identiteitskaart](#)

Men volgt bovenstaande aanwijzingen op :

- kaart in kaartlezer steken
- klikken op **LOGIN**
- pincode van de elektronische identiteitskaart in kaartlezer ingeven
- gekozen certificaat aanvaarden



4° Men komt nu in het eigenlijke scherm voor de upload van de btw-aangifte. Hier kan men kiezen de velden manueel in te vullen of de aangifte automatisch te uploaden.

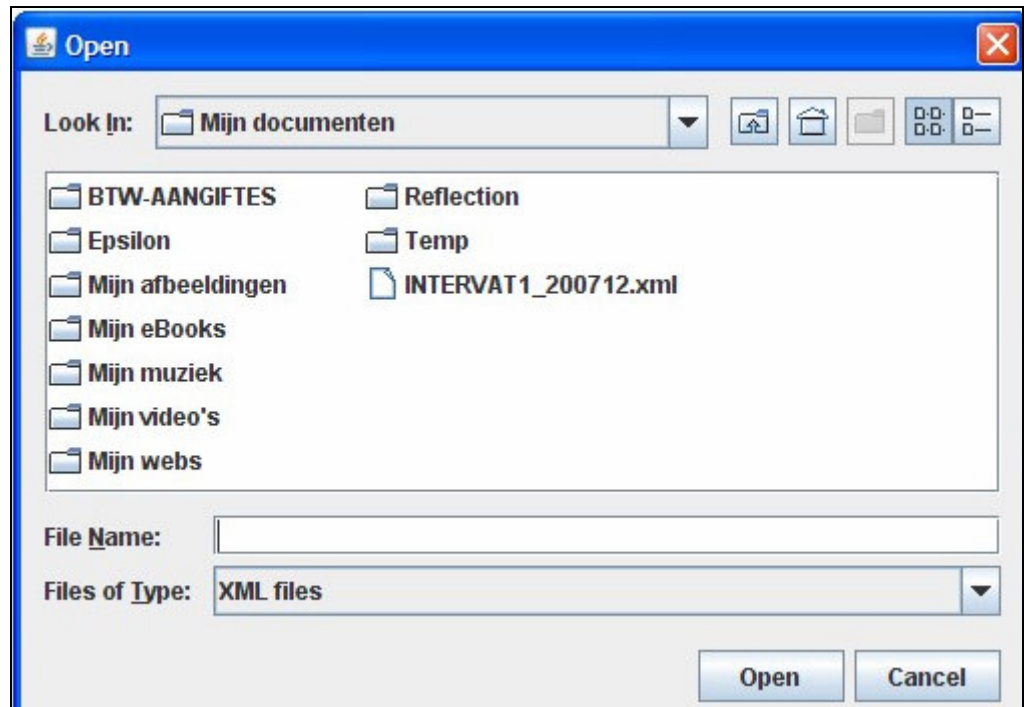
Door op aangifte via "xml-bestand" en "nieuw" te klikken en vervolgens op **Selecteren**, krijgt men een tweede scherm waar men de locatie van de interventie-file dient in te geven voor de upload.

MANUELE AANGIFTE

**AANGIFTE(N) VIA XML  
BESTAND**

Nieuw  
 XSD Bestand

CONSULTATIE



Na de selectie van de file "INTERVAT1\_200712.xml" klikt men op open.

Vooraleer de upload te bevestigen, kan men verifiëren of de file correct is door op **VALIDEREN** te klikken. Bij een correcte btw-aangifte krijgt men onderstaande mededeling op scherm :



5° Ten slotte dient men de eigen gegevens te vervolledigen en op **VERZENDEN** te klikken.

**DATUM EN HANDTEKENING**

Ik verklaar dat deze aangiften oprecht en volledig zijn

Datum\* 10/01/2008

Naam\*

Hoedanigheid van de ondertekenaar

Telefoonnummer

E-mail adres

\* Verplichte velden

**VORIGE** **VERZENDEN**